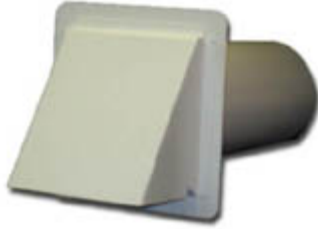


SMP
Entrée d'air



Capotin ROBUSTE en acier galvanisé. Revêtement en polyester texturé.

- Capotin en acier galvanisé 26 gauge
- Clapet d'aluminium Muni d'un ressort et coupe-froid.
- Douille galvanisée.
- Anti-rafale
- Émaillé blanc ou au choix.
- Diamètres : 3", 4", 5", 6", 7", 8", 10".

Couleurs disponibles

